

VW Caddy 2.0 TDI Cargo AHK PDC DAB+

Jetzt mit attraktiven Konditionen finanzieren oder leasen!

Fahrzeugpreis:	27.990,00 €
Anzahlung:	6.997,50 €
Nettodarlehensbetrag	21.948,57 €
(inkl. Kreditschutzbrief):	
Beitrag für Kreditschutzbrief:	956,07 €
Sollzins (gebunden) p.a.:	5,83 %
Effektiver Jahreszins:	5,99 %
Laufzeit:	48 Monate
Jährliche Fahrleistung:	10.000 km
Schlussrate mit:	15.009,25 €
Gesamtbeitrag:	26.307,01 €
47 mtl. Finanzierungsrate	à 235,37 €



Für 235,37 € mtl. finanzieren¹

Unser Angebotspreis:

**27.990,-€**

23.521,- € netto

19% MwSt ausweisbar

Fahrzeugnummer 11629-VFW

**AUTOHAUS OTTO GRIMM**

 **Zertifizierte Gebrauchtwagen**

¹ Ein Angebot der Volkswagen Bank GmbH, Gifhornstraße 57, 38112 Braunschweig, für die wir als ungebundener Vermittler gemeinsam mit dem Kunden die für den Finanzierungsvertrag nötigen Vertragsunterlagen zusammenstellen. Bonität vorausgesetzt. Änderungen und Irrtümer vorbehalten. Es besteht ein gesetzliches Widerrufsrecht für Verbraucher.

Schnellinformationen

Fahrzeugart	Vorführfahrzeug	Klasse	Caddy
Kategorie	Kasten	Hubraum	1968 cm³
Erstzulassung	11/2025	Außenfarbe	Weiß
Laufleistung	3500 km	Innenfarbe	Schwarz
Leistung	75 kW (102 PS)	Innenausstattung	Stoff
Kraftstoffart	Diesel		
Getriebe	Schaltgetriebe		

Verkaufsteam VW

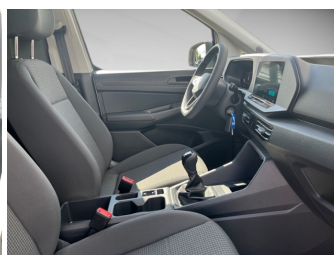
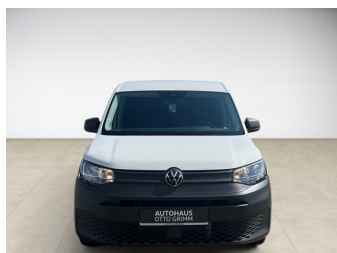
ah-grimm@ahdmail.de

Umwelt und Normen

Energieverbrauch (kombiniert) in l/100 km:	5,3
CO <sub>2</sub> -Emissionen (kombiniert) in g/km:	139,0
CO <sub>2</sub> -Klasse:	E

## Fahrzeugausstattung

ABS	Android auto
Anhaengerkupplung	Anhängerkupplung starr
Apple carplay	Bluetooth
ESP	Einparkhilfe
Einparkhilfe Sensoren hinten	Fensterheber
Gepäckraumabtrennung	Geschwindigkeitsbegrenzungsanlage
Innenspiegel automatisch abbl.	Klimaautomatik
Klimaautomatik	Klimaautomatik 2 zonen
Lichtsensior	Multifunktionslenkrad
Müdigkeitsswarnsystem	Nichtraucher Fahrzeug
Notbremsassistent	Notrufsystem
Qualitaetssiegel	Regensensor
Reifen-allwetterreifen	Reifendruckkontrollsystem
Schiebetür	Schiebetür rechts
Servolenkung	Sitzheizung
Spurhalteassistent	Start Stop Automatik
Tagfahrlicht	Tempomat
Touchscreen	Traktionskontrolle
Tuner oder Radio	USB
Verkehrszeichenerkennung	Wegfahrsperre
Zentralverriegelung	dab-radio
elektrische Seitenspiegel	mp3 Schnittstelle
volldigitales Kombiinstrument	



\* Ehemaliger Neupreis (Unverbindliche Preisempfehlung des Herstellers am Tag der Erstzulassung)

---

**Weitere Informationen zum Fahrzeug und Finanzierung finden Sie auf unserer Homepage**

