


Audi A6 Limousine 45 TDI quattro sport SDHZ

Jetzt mit attraktiven Konditionen finanzieren oder leasen!

Für 399,00 € mtl. finanzieren¹



Fahrzeugpreis: 35.490,00 €
Anzahlung: 7.243,37 €
Nettodarlehensbetrag: 28.246,63 €

Sollzins (gebunden) p.a.: 5,83 %
Effektiver Jahreszins: 5,99 %
Laufzeit: 48 Monate
Jährliche Fahrleistung: 15.000 km
Schlussrate mit: 14.135,81 €
Gesamtbetrag: 33.287,81 €
47 mtl. Finanzierungsrate: à 399,00 €

AUTOHAUS OTTO GRIMM

Audi Gebrauchtwagen :plus

¹ Ein Angebot der Volkswagen Bank GmbH, Gifhornstraße 57, 38112 Braunschweig, für die wir als ungebundener Vermittler gemeinsam mit dem Kunden die für den Finanzierungsvertrag nötigen Vertragsunterlagen zusammenstellen. Bonität vorausgesetzt. Änderungen und Irrtümer vorbehalten. Es besteht ein gesetzliches Widerrufsrecht für Verbraucher.

Ehem. Neupreis*
74.614,-€

Unser Angebotspreis:
35.490,-€
29.824,- € netto
19% MwSt ausweisbar

Fahrzeugnummer 20737

Schnellinformationen

Fahrzeugart	Gebrauchtfahrzeug	Klasse	A6 Limousine
Kategorie	Limousine	Hubraum	2967 cm³
Erstzulassung	09/2022	Außenfarbe	Schwarz
Laufleistung	76630 km	Innenfarbe	Schwarz
Leistung	180 kW (245 PS)	Innenausstattung	Stoff
Kraftstoffart	Diesel		
Getriebe	Automatik		

Verkaufsteam Audi

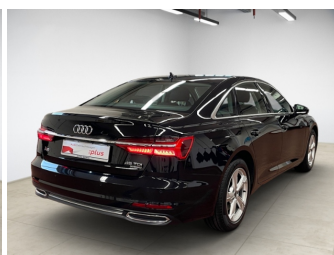
ah-ottogrimm@ahdmail.de

Umwelt und Normen

1 / 3

Fahrzeugausstattung

ABS	Abstandstempomat
Allradantrieb	Android auto
Apple carplay	Bluetooth
ESP	Einparkhilfe
Einparkhilfe Kamera	Einparkhilfe Sensoren hinten
Einparkhilfe Sensoren vorne	Einparkhilfe selbstlenkendes System
Fensterheber	Fernlichtassistent
Freisprecheinrichtung	Geschwindigkeitsbegrenzungsanlage
Innenspiegel automatisch abbl.	Kindersitzbefestigung
Klimaautomatik	Klimaautomatik
Klimaautomatik 4 zonen	Led-Scheinwerfer
Led-Tagfahrlicht	Lederlenkrad
Leichtmetallfelgen	Lichtsensor
Lordosenstütze	Metallic
Mittelarmlehne	Multifunktionslenkrad
Musikstreaming integriert	Navigationssystem
Nichtraucher Fahrzeug	Notbremsassistent
Notrufsystem	Pannenkitt
Qualitätsiegel	Reifendruckkontrollsystem
Schaltwippen	Servolenkung
Sitzheizung	Soundsystem
Sportsitze	Sprachsteuerung
Spurhalteassistent	Spurwechselassistent
Standheizung	Start Stop Automatik
Tagfahrlicht	Tempomat
Touchscreen	Traktionskontrolle
Tuner oder Radio	USB
Verkehrszeichenerkennung	W-lan
Wegfahrsperre	Zentralverriegelung
ambientes Licht	blendfreies fernlicht (matrix)
dab-radio	einparkhilfe kamera 360
elektrische Heckklappe	elektrische Seitenspiegel
induktionsladen Smartphones	mp3 Schnittstelle
schlüssellose Zentralsverriegelung	





* Ehemaliger Neupreis (Unverbindliche Preisempfehlung des Herstellers am Tag der Erstzulassung)

Weitere Informationen zum Fahrzeug und Finanzierung finden Sie auf unserer Homepage

